

For Earth, For Life
Kubota

SPOTSPRAY KUBOTA

PULVÉRISATION ULTRA LOCALISÉE



80% D'ÉCONOMIES
D'INTRANT

& RESPECT DE L'ENVIRONNEMENT





#Cartographiez

NOUVEAU

SpotSpray Kubota

Ne pulvérisez que là où c'est nécessaire

80% D'ÉCONOMIES
D'INTRANT
& RESPECT DE L'ENVIRONNEMENT

Suppression de matières actives, problèmes de résistances, zone non traitée ou encore diminutions des fenêtres d'applications sont les nouveaux défis à relever.

Chez Kubota, nous sommes convaincus qu'il est possible de réduire l'impact environnemental de l'agriculture tout en répondant aux nouveaux enjeux des agriculteurs sans impacter la performance de l'exploitation.

Détection d'adventices par drone

Des avantages multiples...

- Technologie 100 % évolutive : les pulvérisateurs Kubota disposent déjà de la technologie SpotSpray sans suréquipement nécessaire.
- Travail possible de jour comme de nuit pour assurer des conditions d'applications optimales de vos traitements.
- Estimation de la surface à pulvériser en amont et calcul du volume exact de bouillie nécessaire.
- Polyvalence complète avec de nombreuses applications comme la pulvérisation localisée ou encore la modulation de fongicides, d'azote liquide, de régulateurs de croissance...

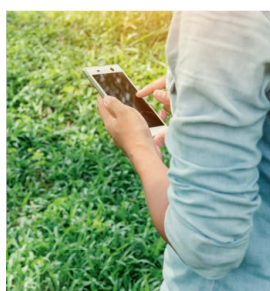




Le saviez-vous ?

Grâce à la circulation continue iXflow-e, vous contrôlez individuellement chaque buse afin de pulvériser uniquement la zone souhaitée, au plus près des adventices et de réduire la quantité de bouillie nécessaire.

Facilité d'utilisation



1

Appelez votre partenaire

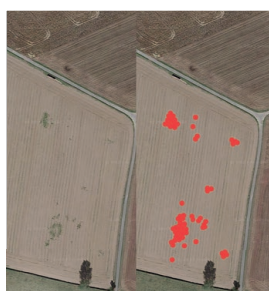
Coopératives, négociants, chambres d'agricultures ou encore prestataires privés sont en mesure de vous proposer des solutions adaptées à vos problématiques pour la détection d'adventices.



2

Survol de la parcelle

Le partenaire choisi organise le survol de la parcelle par le télé-pilote du secteur.



3

Réception de la carte

Lorsque le survol est effectué, vous recevez, dans un délai de 24 à 48h, une carte de détection basée sur les images réelles de la parcelle à intégrer dans votre terminal ISOBUS.



4

Chargement de la carte

Vous êtes désormais en possession d'une carte de détection d'adventices qu'il vous suffit d'intégrer dans votre boîtier ISOBUS en cabine, comme une carte de modulation.



5

Pulvérisez

Votre carte est chargée, il ne vous reste plus qu'à faire votre traitement. Vous gagnerez en efficacité, rentabilité et réduirez votre impact environnemental.



Le saviez-vous ?

La technologie SpotSpray Kubota est disponible en standard et est activable pour seulement 570 € sur l'ensemble de la gamme de pulvérisateurs Kubota.

Le SpotSpray pour seulement 570 €*

Kubota vous aide pleinement à répondre à vos nouveaux enjeux en développant le SpotSpray.

Vous pouvez désormais, avec un investissement minimum*, localiser vos traitements pour réaliser de grandes économies et réduire votre impact environnemental.

Profitez dès maintenant de **10h d'essai gratuit*** pour tester cette technologie. La licence SpotSpray ne vous coûtera que 570 € et sera valable à vie sur votre pulvérisateur.

Coût d'un désherbage chardons sur betteraves

	Traitement en plein	SpotSpray
Surface de la parcelle	50 ha	
Coût du traitement	47,70 €/ha	
Surface traitée (réelle)	50 ha	10 ha
Coût total (traitement + carte)	2 385 €	1 302 €
Économies SpotSpray	1 083 € sur 50 ha soit 21,5 €/ha	
Économies IFT	0,2 IFT - 7 kg de produit en moins	

* Conditions financières et offre d'essai sous réserve des conditions en cours au moment de la souscription à la licence SpotSpray. Conditions auprès de votre concessionnaire Kubota Equipements.



Coût cartographie :
16,5 €/ha**

Dose appliquée :
herbicide 0,174 kg/ha + huile 1 l/ha

Coût produits printemps 2023 :
38 €/150 g herbicide - 3,65 €/l huile

Coût total : 47,7 €/ha

Avec SpotSpray : 26 €/ha***

** Tarif moyen affiché à titre indicatif et sous réserve des conditions proposées par votre prestataire.

*** Économie moyenne indicative calculée sur la base d'essais menés en 2022. Ne saurait constituer un engagement de résultat de la part du constructeur.





Une technologie disponible sur l'ensemble de la gamme

Gamme portée



XMS1

- Capacité
800 - 1000 - 1200 l
- Rampe
Alu HOSA
de 12 & 15 m
Acier HC
de 18 à 21 m
- Régulation
DPAE
iXspray ISOBUS



XMS2

- Capacité
1000 - 1300 - 1600
- 1800 l
- Rampe
Acier HC
de 18 à 30 m
Alu HOSA
de 15 m
- Régulation
DPAE
iXspray ISOBUS



XFT2

- Cuve avant
XFT de 1100 l
- Indispensable
pour maîtriser
l'équilibre de votre
tracteur et éviter les
déplacements avec
un lestage inutile



XTS3

- Capacité
2600 - 3200 l
- Rampe
Acier HSS
de 18 à 30 m
Alu HOSA
de 21 et 24 m
- Régulation
DPAE
iXspray ISOBUS

XTS4

- Capacité
3400 - 4000 - 4600 l
- Rampe
Acier HSS
de 18 à 40 m
Alu HOSA
de 24 à 33 m
- Régulation
DPAE
iXspray ISOBUS

La compagnie se réserve le droit de modifier les spécifications ci-dessus sans préavis. Cette brochure est à but informatif uniquement. Certains équipements décrits dans cette brochure sont en option et ne sont pas de série. Contactez votre concessionnaire Kubota local pour des informations sur la garantie et la sécurité. ® = Protection des marques dans l'UE.

Kubota SpotSpray. Imprimé 11.2023

The Kubota logo is rendered in a teal color. It features a stylized 'K' followed by the letters 'u', 'b', 'o', 't', 'a' in a rounded, sans-serif font.

Votre concessionnaire agréé :